

चुंबकीय चिकित्सा

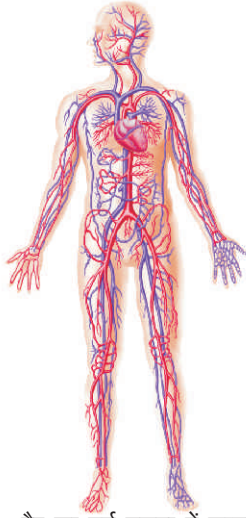
संसार की प्राकृतिक और वैज्ञानिक चिकित्सा प्रणाली ने 100% दावा किया है।
मानव 95% दो कारणों से बीमारियों का शिकार होता है।

1- रक्त परिसंचरण की कमी

2- आक्सीजन स्तर की कमी

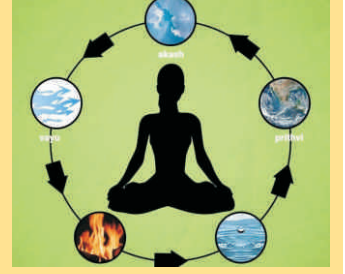
हमारा शरीर पांच तत्वों से बना है। जल, अग्नि, वायु, पृथ्वी व आकाश यदि इनमें से किसी भी तत्व का मानव के जीवन में अभाव होता है तो इंसान विभिन्न प्रकार से निम्न रोगों का शिकार हो जाता है।

नींद की कमी
खरटि
जोड़ों का दर्द
दातों से खून बहना
मांसपेशियों में दर्द
गठिया रोग
फेफड़े/जिगर की विफलता
गुर्दे की विफलता
रक्त का थक्का जमना
मासिक धर्म संबन्धी विकार
त्वचा रोग
पुरुष महिला बाँझपन
हार्मोन्स असंतुलन
बाबासीर
लकवा
यौन रोग
मूत्र रोग
थकान-कमजोरी
कम ऊर्जा



पैर का दर्द, तलवा में सुन्नपन

स्ट्रोक और ब्रेन ट्यूमर, माइग्रेन
अल्जाइमर
सोरायसिस
थाइरायड, शरीर में सूजन
एकाधिक रूकावट
कोल्स्ट्रॉल, वसीय, मोटापा
दिल का दौरा
मधुमेह
पार्किंसंस
हाई बीपी/लो बीपी
कैंसर
गलतढंग से शिथिलता पूर्व स्खलन
बदन दर्द
कम प्रतिरोध
बिष जमा
वैरिकाज-वेंस
काली त्वचा और धब्बे
मिर्गी का दौरा
लिवर से संबन्धित प्रोबलम
हार्ट ब्लॉकेज



मनुष्य शरीर में पृथ्वी तत्व का प्रभाव

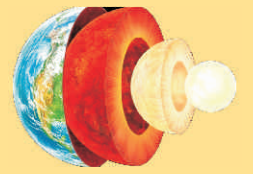
संपूर्ण ब्रह्मांड में अब तक ज्ञात ग्रहों में केवल पृथ्वी पर ही मानव जीवन है। और पृथ्वी स्वयं एक चुंबक का गोला है। यहां पर उत्तरी एवं दक्षिणी ध्रुव दोनों हैं पृथ्वी के भूगर्भ में लगभग 5000 किलोमीटर की गहराई में गर्म समुद्र जो की 6000 सेंटीग्रेड पर उबल रहा है क्योंकि पृथ्वी लगातार सूर्य की परिक्रमा लगभग हजारों किलोमीटर प्रति घंटा की गति से कर रही है। जिससे दो फोर्स उत्पन्न होते हैं। जैसे

1. गुरुत्वाकर्षण बल 2. चुंबकीय बल

इन बलों के प्रभाव से मानव शरीर में रक्तसंचार सामान्य बना रहता है।

बीमारियों का प्रमुख कारण

आज का मानव जितना तकनीक और विकास की ओर अग्रसर है। उतना ही प्रकृति से दूर होता जा रहा है। गांव में रहने वाले लोग शहर के लोगों से लंबा जीवन जी पाते हैं। क्योंकि उनके घरों का निर्माण कच्ची मिट्टी और लकड़ियां तथा पत्थरों के इस्तेमाल से होता है। जबकि शहर में घर बनाने के लिए लोहे का इस्तेमाल ज्यादा होता है। घरों में टाइल, पत्थर, फर्श और छतों में कुंतलों लोहा पृथ्वी की चुंबकीय ऊर्जा को कमजोर कर देता है और रोकता है जिससे मानव शरीर को पर्याप्त मात्रा में चुंबकीय ऊर्जा प्राप्त नहीं होती है। यही बीमारियों का प्रमुख कारण है।



भूगर्भ



बायोमैग्नेटिक मैट्रेस कांबो पैक:

1. चुंबकीय मैट्रेस

2. तकिया (पिलो)

3. वाटर एनर्जी पैड

4. मैग्नेटिक ब्रेसलेट

5. मैग्नेटिक सोल



1. चुंबकीय मैट्रेस/ पिलो (तकिया)

मानव के शरीर की 90% मरम्मत बेहतर नींद के दौरान ही होती है। वैज्ञानिक तौर पर सोते समय ब्रेन के अंदर एक पीनियल ग्रंथि नाम का आर्गन पार्ट है जोकि मेलाटोनिन, ट्रिप्टोफैन हारमोंस जनरेट करता है। जिससे तीव्र गहरी नींद आती है। और विभिन्न बीमारियों में जड़ से यह चुंबकीय उत्पाद रोकथाम करता है। जैसे

1. हार्ट अटैक, लकवा, अर्थराइटिस, डायबिटीज, हाई लो ब्लड प्रेशर आदि
2. एमियूनिटी पावर में वृद्धि, रक्त का प्रभावी संचार जिससे शरीर में ब्लाकेज मे सहायक एवं खून का पतलापन होना।
3. पेट दर्द, संयुक्तसूजन, और कठोरता में कमी करता
4. स्मरण शक्तिमें वृद्धि, माइग्रेन से छुटकारा,
5. ब्लड/स्तन कैंसर में सहायक

वाटर एनर्जी पैड

पानी आक्सीजन का संयोजन है। पृथ्वी का चुंबकीय क्षेत्र प्राकृतिक रूप से झीलों और बहने वाली धाराओं (नदियों), कुओं में पानी को चार्ज करता है। जैसे ही पानी उपचार संयंत्रों से होकर गुजरता है। और इसे (लोहे) पाइप के माध्यम से घर या कार्य स्थल तक पहुंचाया जाता है। तब तक यह अपना चुंबकीय चार्ज खो देता है। वाटर एनर्जी पैड द्वारा उपयोग करने पर यह पानी के बड़े आणविक संरचना को तोड़कर आक्सीजन के स्तर को बढ़ाता है और हर बार हर पल आपके रक्तके आक्सीजन स्तर को 75 से 100 mmhg के बीच बनाए रखता है। जो सभी रक्तकोशिकाओं के लिए फायदेमंद होते हैं। यह चुंबकीय पानी पीने से लीवर से संबंधित हर एक बीमारी पर या फिर बवासीर जैसी बीमारियों को जड़ से खात्म करने का काम करता है।



चुंबकीय ब्रेसलेट

1. जिनका ब्लड प्रेशर लो होता है। वह बाएं हाथ में पहने और जिनका हाई ब्लड प्रेशर रहता है। वह अपने दाएं हाथ में पहने। जिनका कोई भी प्रेशर नहीं है। वह अपने दाएं हाथ में ही पहने। अन्य लाभ सर दर्द, गर्दन का दर्द, घबराहट, माइग्रेन, स्मृति को ठीक करना एवं सैनिकों, खिलाड़ियों, विद्यार्थियों, पुलिस जवानों व जिम पर जाने वालों के लिए अति उपयोगी है।

मैग्नेटिक सोल

पैर का तलवा जितना चमकेगा। चेहरा उतना ही धमकेगा। तलवा में जलन, शुन्नपन, अत्यधिक थकान, सोरायसिस, अस्थमा, खरटे विभिन्न बीमारियों के लिए उपयोगी उत्पाद है।



नोट: जिन घरों में टाइल्स, पत्थर, फर्श एवं छतों में कुन्टलों सरिया पड़ा है उन घरों में उक्त काम्बो पैक सत प्रतिशत अनिवार्य है।

मैग्नेटिक कमर बेल्ट

बैक सपोर्ट, कमर समर्थन पीठ के निचले हिस्से में दर्द, दोहराव पीठ तनाव, पुरुषों और महिलाओं के लिए व्यायाम बेल्ट, सफर आदि के लिए बहुत ही उपयोगी उत्पाद है।



मैग्नेटिक मोबाइल चिप

एंटी रेडिएशन चिप में ताप्र होने के कारण मोबाइल से उत्पन्न होने वाली गर्मी कम होती है। इसमें अग्निहोत्र भस्म होने से एक घातक रेडिएशन से रक्षा करती है। हालांकि रेडिएशन के अत्यधिक संपर्क में आने से रेडिएशन द्वारा बची कोशिकाओं में आनुवंशिक सामग्री (DNA) को होने वाली क्षति के कारण कैंसर का जोखिम बढ़ जाता है। रेडिएशन के घेरे में रहने वाले हर एक प्राणी के लिए यह उत्पाद अति आवश्यक है।

मैग्नेटिक चेयर/कार कवर

यह उत्पाद उन लोगों के लिए अति आवश्यक है जो अपने आफिस में लम्बे समय तक चेयर पर बैठकर कार्य करते हैं या लम्बी दूरी तक वाहन चालकों के लिए जैसे थकान पीठ दर्द, कमर के निचले हिस्से में दर्द आदि में बहुत ही उपयोगी उत्पाद है।

HELP WITH:



बायोमैग्नेटिक प्रोडक्ट्स का उपयोग निम्न लोगों को नहीं करना चाहिए।

- इंसुलिन पम्प उपयोगकर्ता
- पेसमेकर उपयोगकर्ता
- गर्भवती बहने (महिलाएं)
- माइक्रोस्कोप गर्मी या इस्त्री उत्पाद से दूर रखें।
- मैट्रेस को पानी से ना धोये
- इलेक्ट्रॉनिक गैजेट्स को बायोमैग्नेट से दूर रखें।